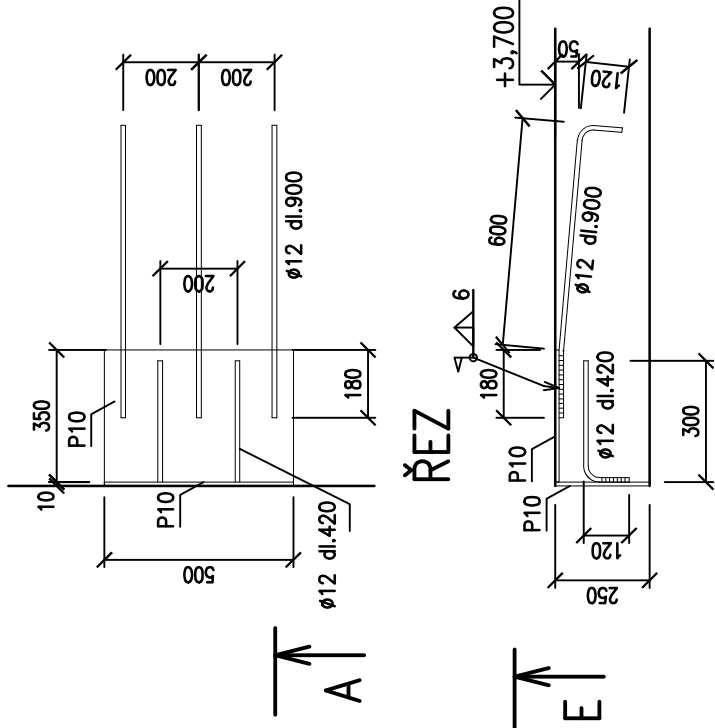


KOTVENÍ PŘÍSTŘEŠKU

1:20

PŮDORYS



popis	kusy	délka, plocha		hmotnost	
		1ks	celkem	kg/m, m²	celková
P10	1	0.175	0.175	78.5	13.74
P10	1	0.075	0.075	78.5	5.89
Ø12	3	0.900	2.700	0.888	2.40
Ø12	2	0.420	0.840	0.888	0.75
spojky, svary 3%					0.68
celkem 1 ks					23.45
					117.26

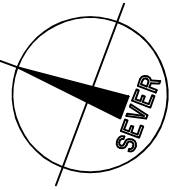
POZNÁMKY

VELIKOST OTVORU PRO STŘEŠNÍ VÝLEZ 700x1400 MŮŽE BÝT UPRAVENA PODLE VÝROBCE VÝLEZU
PROSTUPY MENŠÍ NEŽ Ø150 SE PŘEDLOU JÁDROVÝMI VRTY
STROPNÍ KONSTRUKCE NA ZDIVU BUDE ULOŽENA NA TĚŽKÉM ASFALTOVÉM PÁSU

LEGENDA MATERIÁLŮ

ŽELEZOBETON C25/30 XC1

ŽELEZOBETON C25/30 XC2, BETONOVÉ TVAROVKY PRO ZTRACENÉ BEDNĚNÍ



Souřadnicový systém : JTSK
Výškový systém : Bpv
SO 01 ±0,000 = 184,13 m n. m.

NEMOCNICE TGM HODONÍN, p.o.
PURKYŇOVA 2731/11
695 01 HODONÍN



VEDOUcí PROJEKTANT	ING. MAGDALENA PALOVSKÁ	STUPĚN	DPS
ZODP. PROJEKTANT	ING. ONDŘEJ FABIÁN	DATAUM	11/2023
VYPRACOVAL	ING. ZDENĚK KUBÁNEK	FORMÁT/POČET STR.	A4/4
KONTROLOVAL	ING. MAGDALENA PALOVSKÁ	MĚŘITKO	1:100
KRAJ : JIHO-MORAVSKÝ		ARCHIVNÍ ČÍSLO	
NÁZEVO AKCE :		Č. ZAK.	22013
		SOUBOR	DWG
		Č. PŘÍLOHY :	

HODONÍN NEMOCNICE – VÝSTAVBA PAVILONU URGENTNÍHO PRŮJMU

NÁZEVO OBJEKTU : SO 01 - PAVILON UP
ČÁST : D 1.2 STAVEBNĚ-KONSTRUKČNÍ ŘEŠENÍ

VÝKRES TVARU - STROPNÍ KONSTRUKCE NAD 1.NP

22013-DPS-D.1.2-SO 01-05